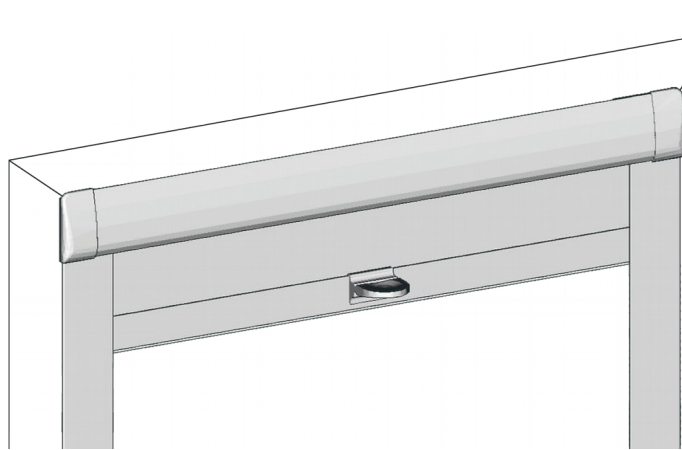
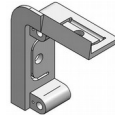


# Montage Anleitung

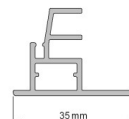
Skylight und Skylight PREMIUM Dachfenster -Rollo



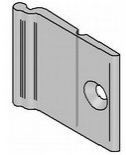
Teile:



Klammern L+R



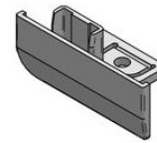
Führungsschiene



Führungsschiene Befestigungselement



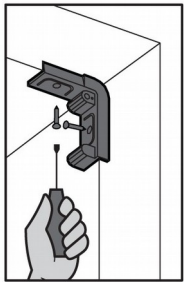
Maskierungskappen L+R



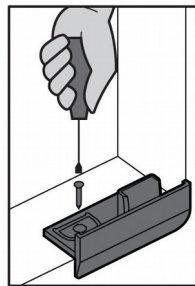
Führungsschiene Endkappen L+R

## Montage am Dachfenster:

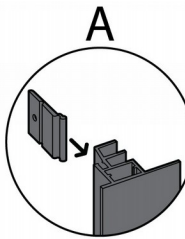
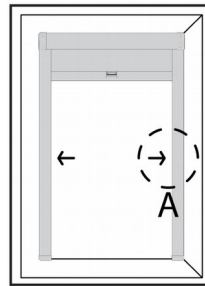
1. Legen Sie die Klammern an die oberen Ecken des Fensters



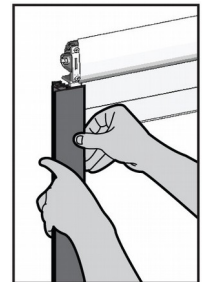
2. Endkappen unten am Flügel verschrauben



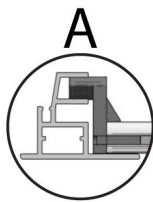
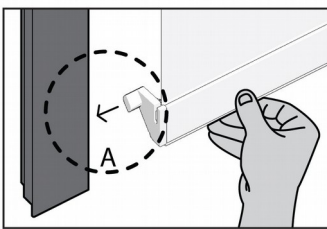
3. Schieben Sie die Befestigungselemente (A) in die Führungsschienen hinein



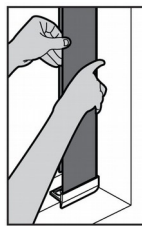
4. Die Welle auf beide Führungsschienen stecken



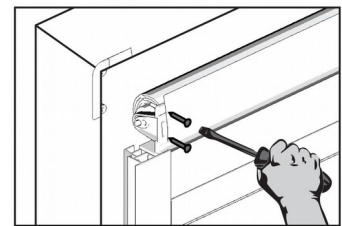
5. Die Stopper in die Führungsschienen stecken



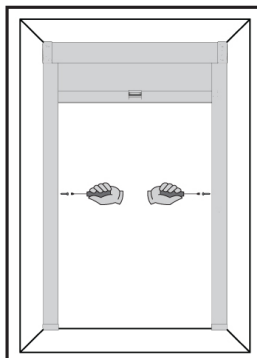
6. Beide Führungsschienen auf die Endkappen stecken. **Hinweis:** Bei Einmann Montage Schrauben und Schraubenzieher griffbereit halten



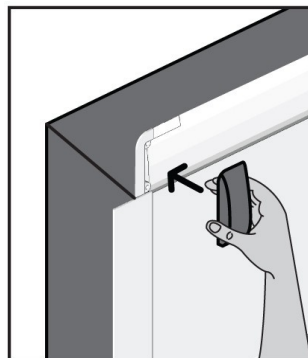
7. Den Kasten an den Klammern befestigen



8. Die Befestigungselemente der Führungsschienen an den Flügel verschrauben



9. Maskierungskappen aufstecken



## ACHTUNG !

Bei Skylight PREMIUM Dachfenster (gerundetes Profil) ist die richtige Positionierung von Klammern und Führungsschienen Endkappen erschwert, aber nur diese garantiert die richtige Bedienung und eine vollständige Verdunkelung. Den Stoff nicht über die Fensterhöhe ausrollen, weil sich das Material von der Welle lösen kann